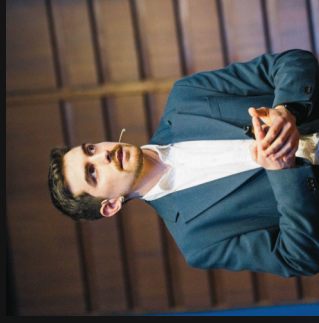


Reporte de sostenibilidad

Enero - Diciembre 2024



Carta del director



En Kepler creemos que aprender cambia todo. Por eso, trabajamos cada día para que más personas accedan a oportunidades formativas que les permitan crecer, trabajar, emprender o mejorar su entorno.

Este primer reporte de sostenibilidad es una forma de contar cómo lo hicimos en 2024, qué impacto tuvimos y qué queremos seguir mejorando. Nos mueve un compromiso claro: Crear las condiciones para que las personas desarrollen sus habilidades en un mundo más justo y sostenible.

A lo largo del año acompañamos a instituciones públicas y privadas, diseñamos experiencias de aprendizaje inclusivas, y desarrollamos tecnología educativa con mirada social. Lo hicimos en alianza con otros, convencidos de que los cambios reales son colectivos.

Este camino está guiado por los Objetivos de Desarrollo Sostenible. En especial, buscamos aportar a la educación de calidad (ODS 4), el trabajo decente y desarrollo económico (ODS 8), la reducción de desigualdades (ODS 10), Acción por el clima (ODS 13) y las alianzas (ODS 17).

Gracias a todo el equipo de Kepler por el trabajo apasionado y consciente. Y a quienes confían en nosotros, por desafiarnos a ser mejores.

Emil Chichet
CEO – Kepler

Sobre Kepler

Sobre Kepler

- Nombre legal: Kepler Lab SAS BIC
- Nombre comercial: Kepler
- Tipo: Sociedad por Acciones Simplificadas (SAS)
- Sede: Montevideo, Uruguay
- Año de creación: 2020

Sobre Kepler

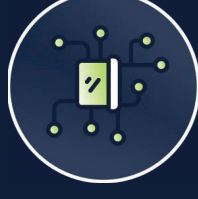
¿Quiénes somos?

Ayudamos a organizaciones a promover y escalar el desarrollo de talento a través de soluciones de aprendizaje de impacto, con resultados medibles.

¿Qué hacemos?

Trabajamos para ampliar el acceso a aprendizajes significativos, fortalecer capacidades y acompañar políticas de desarrollo de talento. Nuestras soluciones combinan calidad pedagógica, innovación tecnológica y compromiso con la sostenibilidad. Nuestra actividad se organiza en tres líneas de trabajo:

- **Experiencias de aprendizaje (LxD):** diseño e implementación de cursos, programas formativos y contenidos digitales de formación.
- **Tecnología educativa:** desarrollo de plataformas, herramientas virtuales y automatización de procesos de formación.
- **Consultoría en capacitación:** acompañamiento a instituciones en el diseño de planes de formación, desarrollo de capacidades y evaluación de impacto.



Nuestro compromiso

Sostenibilidad e impacto

Como empresa comprometida con la comunidad y nuestra sociedad, nos interesa que las soluciones de aprendizaje y enseñanza que diseñamos tengan un impacto en el desarrollo de las personas, en particular a través de:

- 1 Mejora del acceso a oferta formativa de calidad que atienda necesidades de desarrollo de capacidades técnicas y profesionales.
- 2 Impacto en la vida de jóvenes o adultos que necesiten desarrollar las competencias técnicas, profesionales o socio-emocionales para acceder al empleo, el trabajo decente y el emprendimiento.
- 3 Mejora de capacidades en el sector público y privado para una mejor sociedad, con foco en la productividad y la sostenibilidad.
- 4 Apoyo a los planes de desarrollo nacionales o internacionales que incluyan componentes de aprendizaje y enseñanza con el fin de impulsar un futuro más sostenible.
- 5 Productos de aprendizaje y enseñanza creativos que respondan a los desafíos y la complejidad del mundo de hoy.



ODS priorizados y contribuciones

Nuestro trabajo en Kepler se alinea con los Objetivos de Desarrollo Sostenible (ODS) como marco para proyectar y medir nuestro impacto. A lo largo de 2024, contribuiremos principalmente a los siguientes ODS:



ODS 4 - Educación de calidad

ODS 8 – Trabajo decente y crecimiento económico

ODS 10 – Reducción de desigualdades

ODS 13 – Acción por el clima

ODS 17 – Alianzas para lograr los objetivos

ODS priorizados y contribuciones



ODS 4 – Educación de calidad

Diseñamos e implementamos cursos, programas y contenidos que amplían el acceso a formación técnica y profesional, especialmente para públicos con necesidades de desarrollo de capacidades.



ODS 10 – Reducción de desigualdades

Desarrollamos experiencias inclusivas, accesibles y adaptadas a realidades diversas (territorios, niveles educativos, géneros), con foco en la equidad.



ODS 13 – Acción por el clima

Reducimos nuestra huella a través de procesos 100% digitales, prácticas de trabajo remoto y criterios de sostenibilidad en el diseño de productos.



ODS 8 – Trabajo decente y crecimiento económico

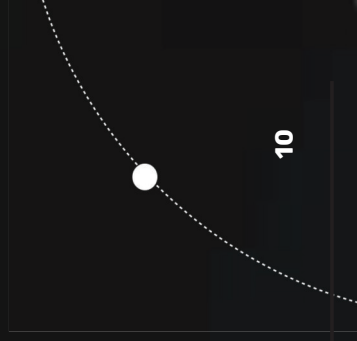
Creamos soluciones que fortalecen competencias laborales y apoyan la empleabilidad de jóvenes y adultos. También trabajamos con instituciones que promueven el empleo digno y la productividad.



ODS 17 – Alianzas para lograr los objetivos

Colaboramos con organismos públicos, privados y multilaterales para diseñar soluciones educativas con impacto colectivo.

Estas contribuciones se integran en cada una de nuestras líneas de trabajo y en la cultura organizacional de Kepler. Entendemos que el **desarrollo sostenible requiere acción, coherencia y colaboración a largo plazo.**



Gobernanza

Gobernanza

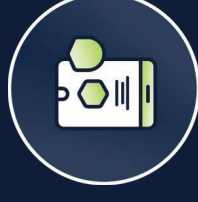
Kepler es una empresa fundada y dirigida por un equipo con compromiso ético y enfoque de impacto. Nuestra estructura es horizontal, con espacios de participación activa y toma de decisiones colaborativa. Promovemos una cultura de confianza, autonomía y aprendizaje continuo.

Contamos con principios claros de integridad, transparencia y respeto por los derechos humanos, que guían nuestras relaciones internas y externas. Estamos en proceso de formalizar un **código de ética** y fortalecer nuestras políticas en materia de equidad y sostenibilidad.

Proveedores y cadena de valor

Trabajamos con una red de colaboradores, expertos y proveedores que comparten nuestros valores (Diseñadores instruccionales, Diseñadores multimedia, Diseñadores web, Consultores y Subject Matter Specialists).

Priorizamos relaciones basadas en el respeto, los pagos justos y la contratación local y diversa siempre que es posible.



Impacto social

Impacto social

12 Instituciones
y empresas
acompañadas

5 Colaboradores
permanentes

14 Colaboradores
intermitentes

3.479 **Horas dedicadas** a
proyectos sociales



Enfoque
de **género**
y **diversidad**

2.148

Estudiantes matriculados
en cursos relacionados a
impacto social

Impacto social

- Colaboramos con **12 instituciones públicas y privadas** en proyectos de capacitación, inclusión y fortalecimiento organizacional.
- Creamos contenidos accesibles y metodologías inclusivas, priorizando la equidad territorial, de género y de oportunidades.
- Acompañamos procesos de transformación institucional con foco en el aprendizaje y la mejora continua.
- También fortalecimos nuestro propio equipo, consolidando un entorno de trabajo cuidado, flexible y horizontal. Promovemos prácticas de bienestar, espacios de feedback y desarrollo profesional continuo. Ahora somos **5 colaboradores** trabajando en Kepler de forma permanente, además se suman colaboradores externos en cada proyecto (entre 3-5 por cada proyecto).
- En 2024 pusimos en marcha **16 proyectos**, de los cuales **8 proyectos** estuvieron directamente relacionados a las temáticas sociales de los ODS. En total, hemos dedicado **3479 horas** a proyectos relacionados al impacto social.
- Todos nuestros proyectos de creación de contenido y consultoría fueron diseñados con un enfoque consciente de **género y diversidad**. Este compromiso se tradujo en acciones concretas en tres momentos clave:
 - Al inicio de cada proyecto, **relevamos junto a nuestros clientes sus necesidades y consideraciones** en torno a estas temáticas.
 - Definimos **indicadores para medir el impacto** de los cursos en grupos prioritarios, como mujeres y personas LGBTIQ+.
 - En el **desarrollo visual**, pusimos especial atención en evitar la reproducción de estereotipos y promover una representación inclusiva.
- Tuvimos un total de **2.148 usuarios matriculados** en cursos con temáticas relacionadas a impacto social y más de 100.140 visualizaciones en videos públicos (al día de la publicación de este reporte).

Impacto ambiental

Impacto ambiental



Huella digital
reducida



Equipo
híbrido y remoto

8.28 tCO₂

Ahorro de emisiones

1.907

Horas dedicadas a
proyectos ambientales

Impacto ambiental

- Como empresa **100% digital**, Kepler tiene una **huella ambiental reducida**. Aún así, asumimos el compromiso de seguir mejorando nuestras prácticas para contribuir a un desarrollo más sostenible.
- Operamos con **modalidad principalmente remota**, reduciendo desplazamientos y emisiones asociadas, ya que el equipo se encuentra distribuido en 3 países y 4 ciudades diferentes. Solo el equipo de Montevideo asiste a la oficina dos jornadas por semana, en transporte público. Estimando las siguientes métricas:
 - a. **Ahorro en emisiones por transporte:** total estimado de CO₂ evitado por año: **2.78 toneladas**
 - b. **Ahorro en energía de oficinas:** total estimado de energía evitada por año: **11,664 kWh (5.5 toneladas CO₂)**
 - c. **Impacto adicional:** Reducción en residuos de oficina (somos una empresa 100% con documentación digital) y reducción en insumos y energía por reuniones presenciales.
 - d. **Ahorro total de 8.28 t CO₂**
- Diseñamos y distribuimos **productos educativos sin soporte físico**, evitando el uso de papel y materiales impresos.
- Utilizamos **servidores y plataformas digitales eficientes**, priorizando servicios que aplican criterios de optimización energética (en nuestro caso [Hostinger](#) que usa energía renovable para el mantenimiento de sus servidores).
- En 2024 pusimos en marcha **16 proyectos**, de los cuales **2 proyectos** estuvieron directamente relacionados a las temáticas de ambiente. En total, hemos dedicado **1907 horas** a proyectos relacionados al impacto ambiental.

Desafíos y oportunidades



Desafíos

- **Medición de impacto:** necesitamos fortalecer nuestros sistemas para medir con más precisión los resultados sociales, y ambientales de nuestros proyectos.
- **Formalización de políticas:** estamos avanzando en la elaboración de documentos clave como el código de ética, las políticas de sostenibilidad y derechos humanos.
- **Escalabilidad sin perder foco:** crecer manteniendo la calidad, la cercanía y el propósito es un reto constante.



Oportunidades

- **Mayor articulación con ODS:** integrar aún más las metas de la Agenda 2030 en nuestra planificación y diseño de soluciones.
- **Innovación pedagógica y tecnológica:** seguir explorando formatos creativos, accesibles y sostenibles para el aprendizaje.
- **Alianzas estratégicas:** ampliar nuestro impacto a través de colaboraciones con nuevos actores públicos, privados y sociales.



Compromisos para 2025

Compromisos para 2025

En 2025 queremos profundizar nuestro impacto, fortalecer nuestras capacidades internas y avanzar en sostenibilidad con pasos medibles. Estos son algunos de nuestros compromisos:

Impacto y ODS



- Aumentar el alcance de nuestras formaciones, priorizando poblaciones con menos acceso.
- Desarrollar al menos **10 soluciones educativas nuevas** alineadas con los ODS 4, 8 y 13.
- Ampliar la integración de la perspectiva de género y accesibilidad en todos nuestros contenidos.

Organización y cultura



- Formalizar y publicar nuestras **políticas internas de sostenibilidad, equidad y ética**.
- Implementar un sistema interno para medir el bienestar y desarrollo del equipo.
- Fortalecer las prácticas de transparencia y comunicación con nuestros grupos de interés.

Sostenibilidad ambiental



- Medir nuestra huella digital (consumo energético en servidores, plataformas y trabajo remoto).
- Diseñar una guía de buenas prácticas ambientales para nuestro equipo y aliados.
- Reducir el uso de herramientas tecnológicas innecesarias, priorizando eficiencia y reutilización.

